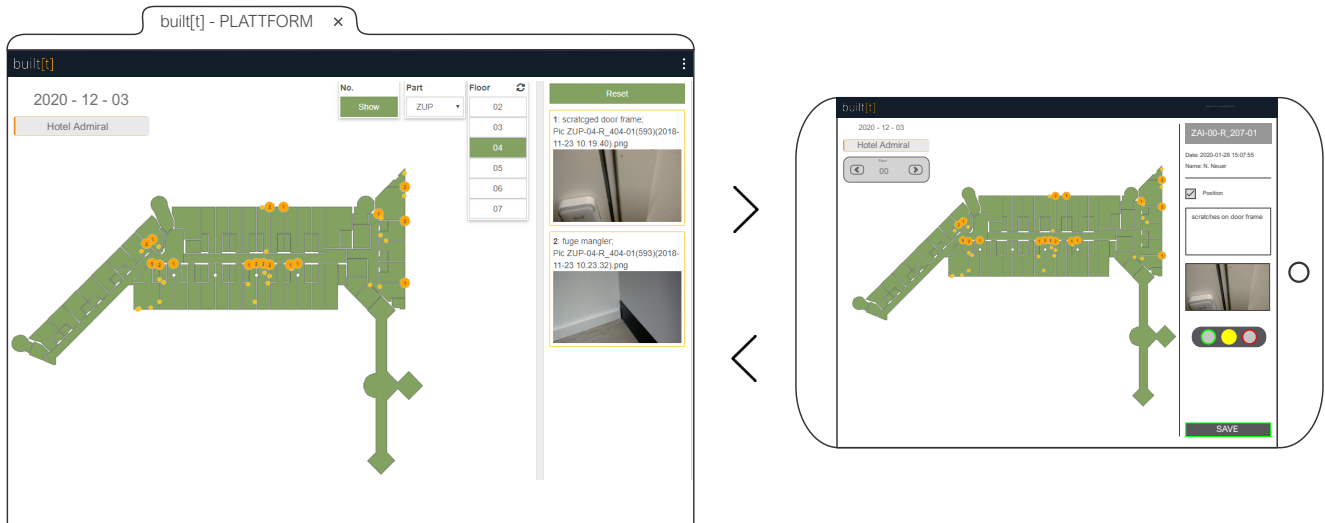


Construction Management erstickt in Dokumentationsanforderungen, Papierflut und den unterschiedlichsten Tools für die verschiedenen Arbeitsprozesse. Im hochdynamische Bauprozess geht der Überblick schnell verloren, der Stress erhöht sich.



Baumanagement mit visueller Map

Wir verbessern Ihre operativen Abläufe. Nutzen Sie unsere aktive Gebäudekarte. Mit Hilfe unserer interaktiven Elemente werden Prozesse, Qualitäten und Datensätze abgebildet. Informationen werden mit den Beteiligten in Echtzeit geteilt.

Baumanagement wird effizient, übersichtlich und leicht bedienbar.

Alle Informationen in Echtzeit und visualisiert am Plan ermöglichen sofortige Reaktionen auf Ereignisse und Probleme. Schaffen sie zufriedene Mitarbeiter durch komfortable und schnelle Prozesse und erhöhen Sie die digitale Kompetenz in Ihrem Team.

Verdienen Sie Geld durch übersichtliche und schnelle Kommunikation, schnellem Qualitätsmanagement und gleichzeitiger Dokumentation Ihrer Arbeitsprozesse. Sammeln Sie im Handumdrehen Informationen über Leistungsstände, Qualitäten oder sonstige von Ihnen zu definierende Vorgänge. Teilen Sie diese Informationen und verknüpfen Sie Ihre dynamischen Prozesse in unserer built[t]-Plattform. Nutzen Sie die integrierten B2B Lösungen und unser Dokumentenmanagement.



Mit einer Einrichtungspauschale ab 250,-€ p. Projekt (inkl. 100 Elemente, jedes zusätzliche Element 1,50€ p. Element) und einer monatlichen Miete ab 10ct€ p. Element bieten wir Ihnen eine einfache Kostenstruktur für Ihre betriebswirtschaftliche Kalkulation an.

Wir stehen Ihnen als beratende und ausführende Partner mit über 20 Jahren Erfahrung im Projektmanagement gerne bei Ihrer digitalen Transformation zur Seite.